

## Anlage A3.2.3: Nutzungstypenkarten (Acker, Grünland, Kleinstrukturen) in der Agrarlandschaft

(Tim Wahrenberg, Jörg Hoffmann)

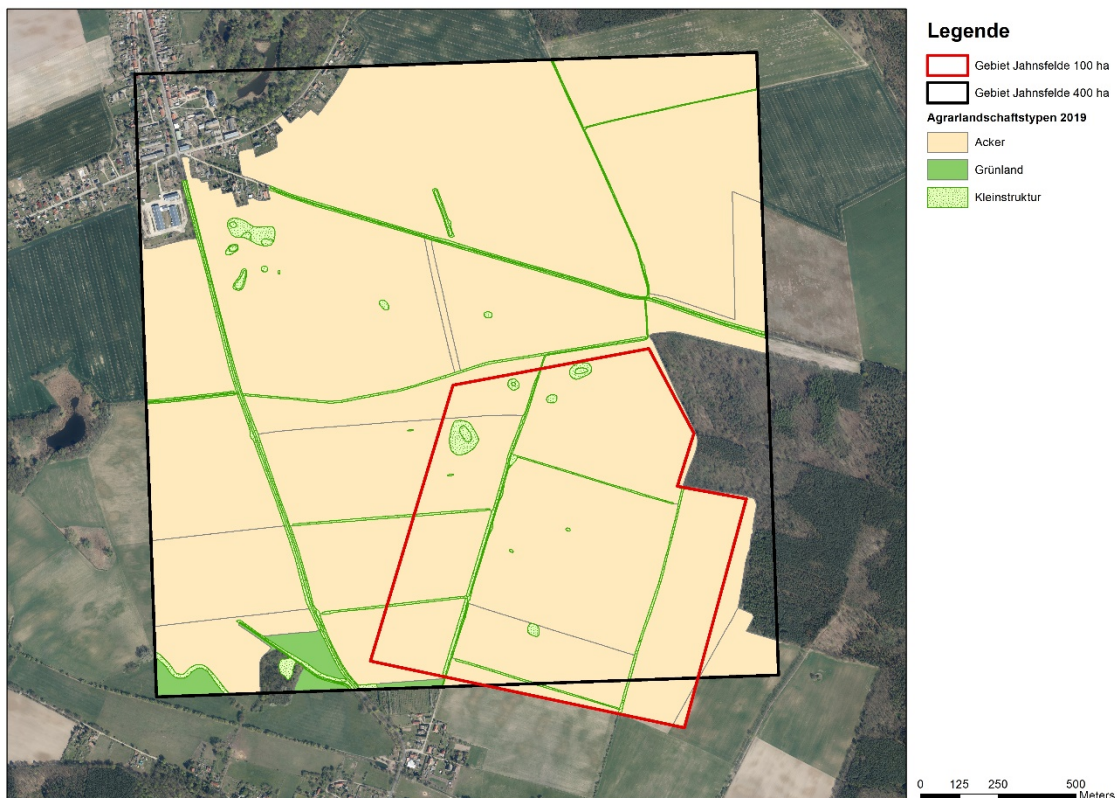
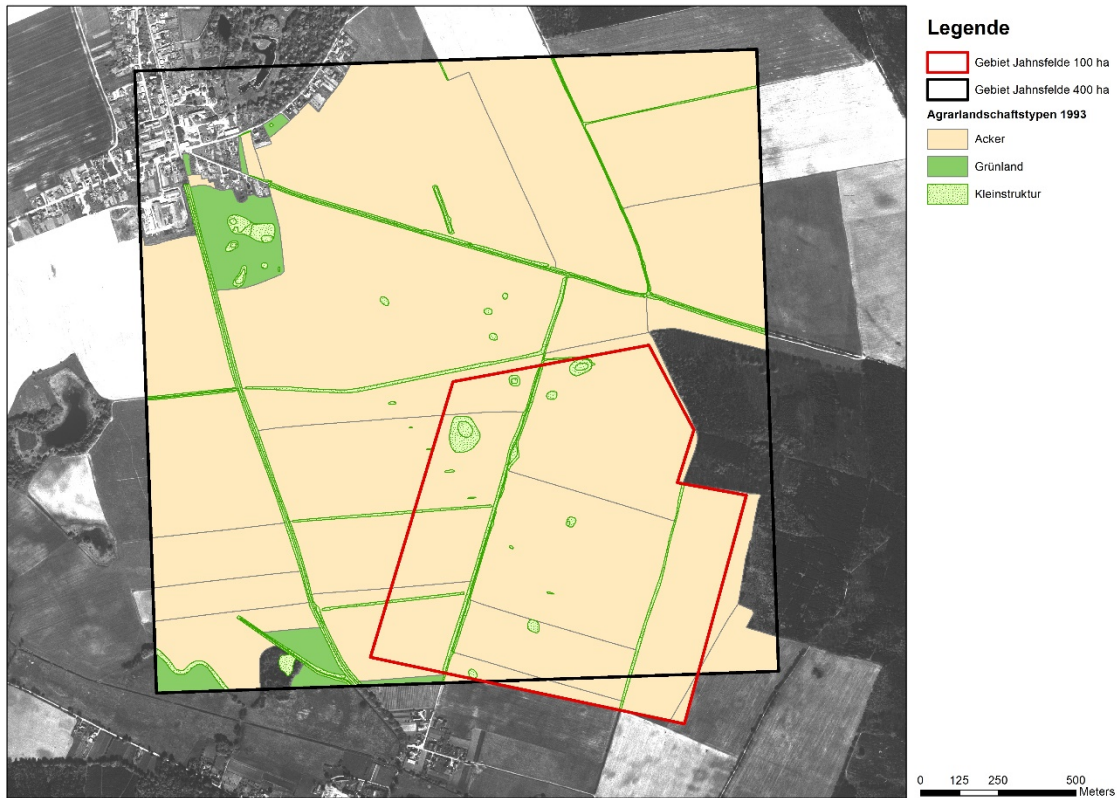


**Abb. A3.2.3.1:** Nutzungstypenkarten (Acker, Grünland, Kleinstrukturen) in der Agrarlandschaft, Gebiet Hasenholz 1993 (oben) und 2019 (unten), 4 km<sup>2</sup> (Quadrat mit schwarzer Kontur) und 1 km<sup>2</sup> (rote Kontur), (Hintergrund Luftbildquelle: © GeoBasis-DE/BKG 2019).



**Abb. A3.2.3.2:** Nutzungstypenkarten (Acker, Grünland, Kleinstrukturen) in der Agrarlandschaft, Gebiet Eggersdorf 1993 (oben) und 2019 (unten), 4 km<sup>2</sup> (Quadrat mit schwarzer Kontur) und 1 km<sup>2</sup> (rote Kontur), (Hintergrund Luftbildquelle: © GeoBasis-DE/BKG 2019).



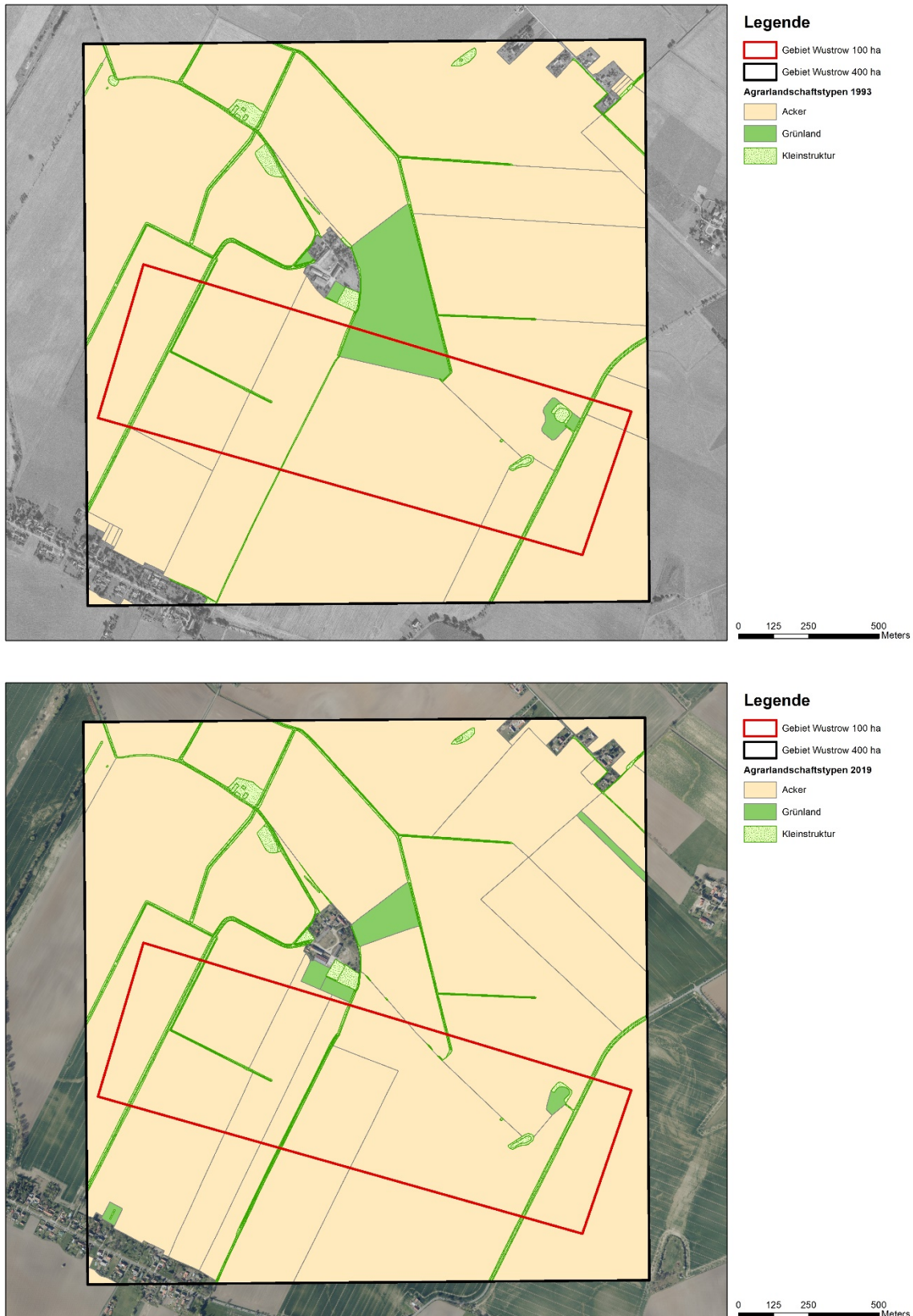


**Abb. A3.2.3.3:** Nutzungstypenkarten (Acker, Grünland, Kleinstrukturen) in der Agrarlandschaft, Gebiet Jahnsfelde 1993 (oben) und 2019 (unten), 4 km<sup>2</sup> (Quadrat mit schwarzer Kontur) und 1 km<sup>2</sup> (rote Kontur), (Hintergrund Luftbildquelle: © GeoBasis-DE/BKG 2019).



**Abb. A3.2.3.4:** Nutzungstypenkarten (Acker, Grünland, Kleinstrukturen) in der Agrarlandschaft, Gebiet Künersdorf 1993 (oben) und 2019 (unten), 4 km<sup>2</sup> (Quadrat mit schwarzer Kontur) und 1 km<sup>2</sup> (rote Kontur), (Hintergrund Luftbildquelle: © GeoBasis-DE/BKG 2019).

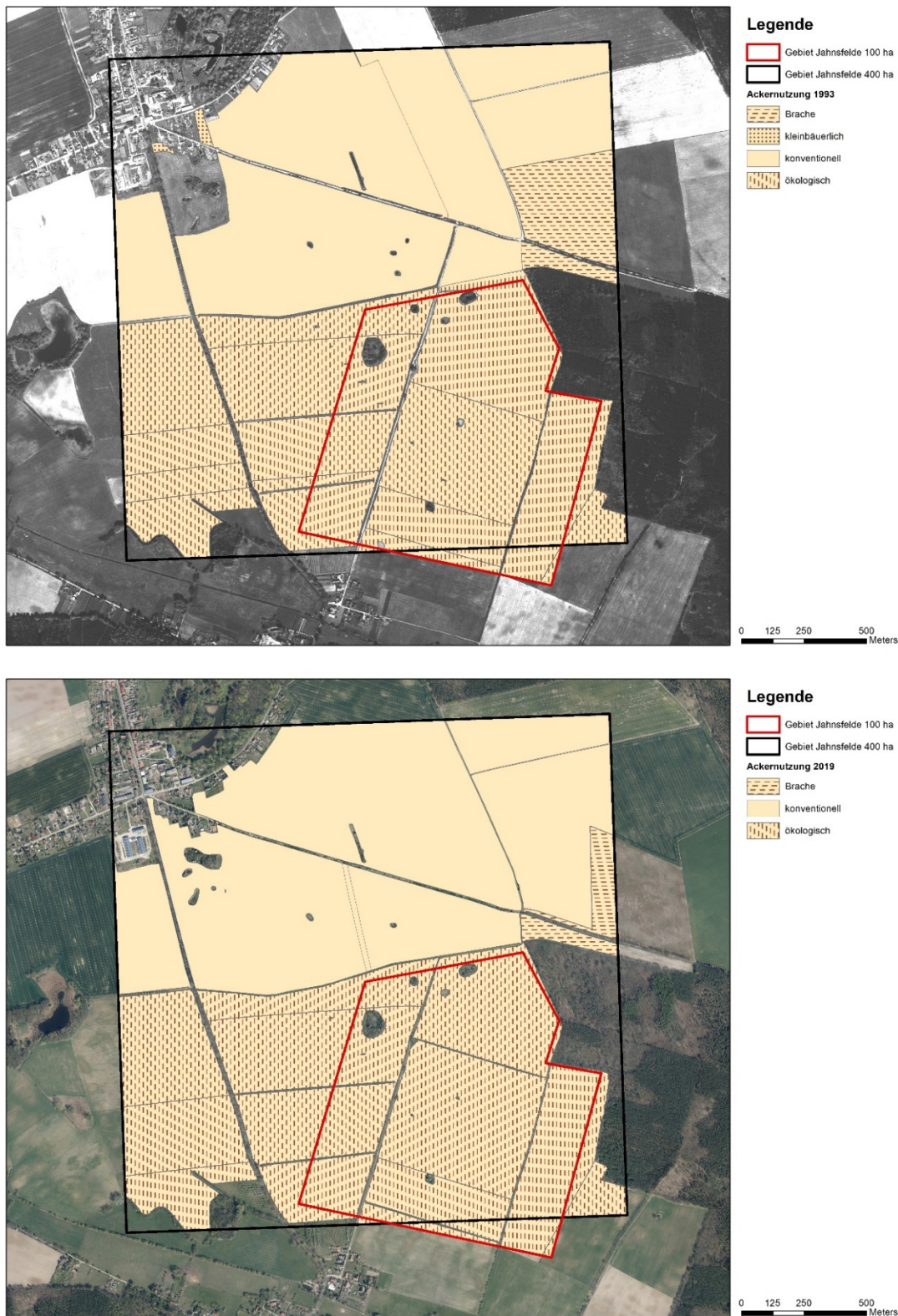




**Abb. A3.2.3.5:** Nutzungstypenkarten (Acker, Grünland, Kleinstrukturen) in der Agrarlandschaft, Gebiet Wustrow 1993 (oben) und 2019 (unten), 4 km<sup>2</sup> (Quadrat mit schwarzer Kontur) und 1 km<sup>2</sup> (rote Kontur), (Hintergrund Luftbildquelle: © GeoBasis-DE/BKG 2019).

## Anlage A3.2.4: Ackernutzungskarten der 4 km<sup>2</sup> Gebiete

(Tim Wahrenberg, Jörg Hoffmann)

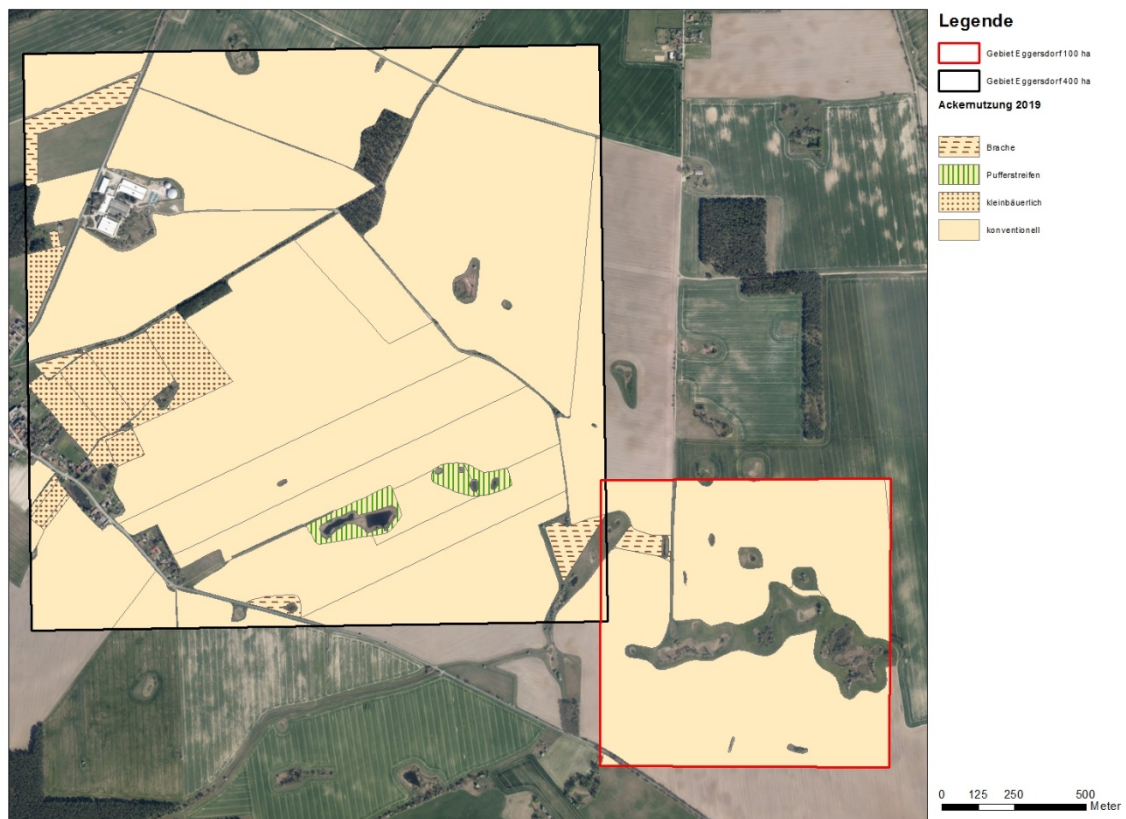
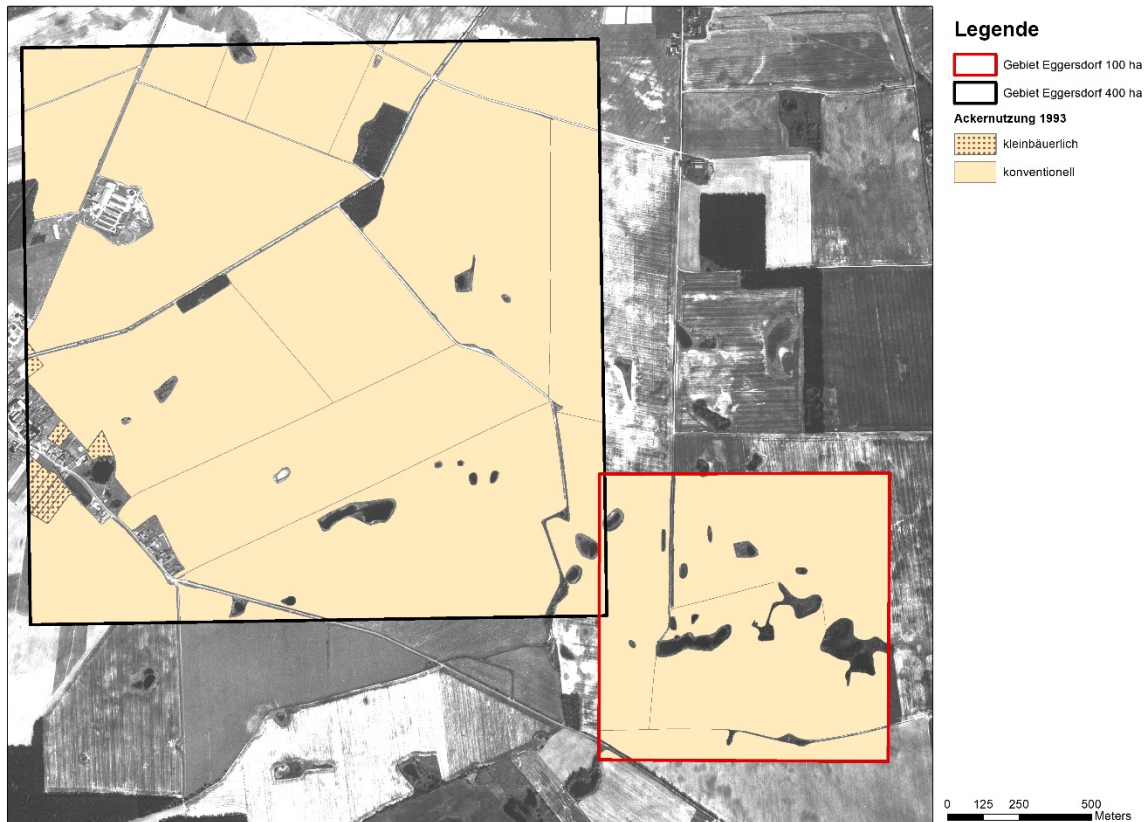


**Abb. A3.2.4.1:** Ackernutzungskarten mit den Kategorien konventionell, ökologische, kleinbäuerlich, Brache, Blühstreifen/Blühflächen und Pufferflächen der Bewirtschaftung in der Agrarlandschaft, Gebiet Dahmsdorf auf der Ostbrandenburger Platte 1993 (oben) und 2019 (unten), 4 km<sup>2</sup> (Quadrat mit schwarzer Kontur) und 1 km<sup>2</sup> (rote Kontur), (Hintergrund Luftbildquelle: © GeoBasis-DE/BKG 2019).



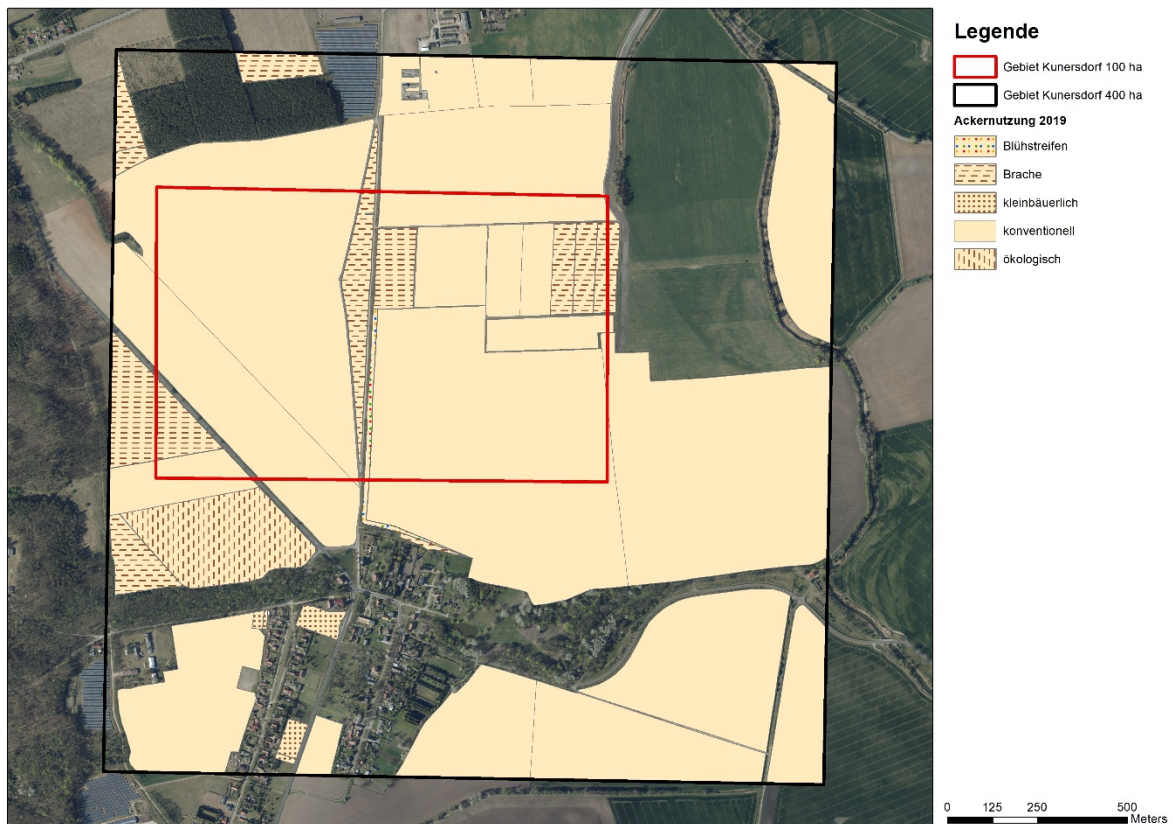
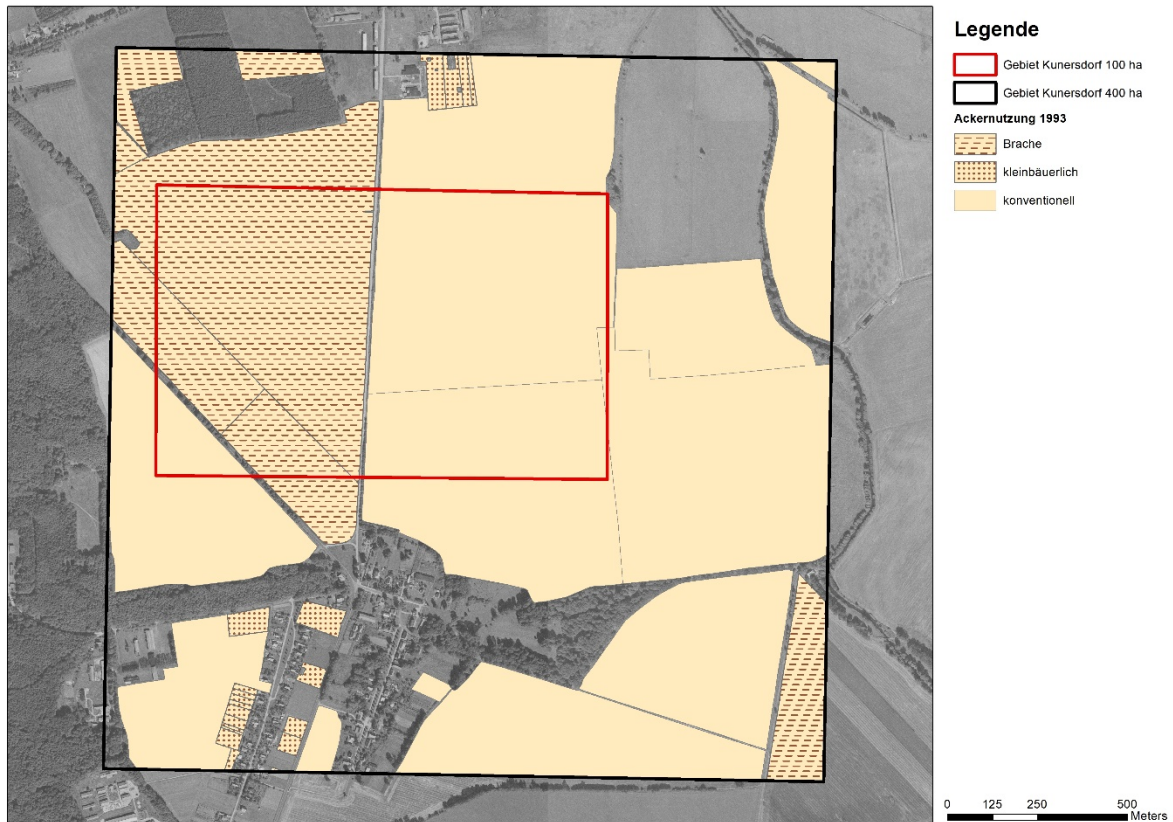


**Abb. A3.2.4.2:** Ackernutzungskarten mit den Kategorien konventionell, ökologische, kleinbäuerlich, Brache, Blühstreifen/Blühflächen und Pufferflächen der Bewirtschaftung in der Agrarlandschaft, Gebiet Hasenholz auf der Ostbrandenburger Platte 1993 (oben) und 2019 (unten), 4 km<sup>2</sup> (Quadrat mit schwarzer Kontur) und 1 km<sup>2</sup> (rote Kontur), (Hintergrund Luftbildquelle: © GeoBasis-DE/BKG 2019).



**Abb. A3.2.4.3:** Ackernutzungskarten mit den Kategorien konventionell, ökologische, kleinbäuerlich, Brache, Blühstreifen/Blühflächen und Pufferflächen der Bewirtschaftung in der Agrarlandschaft, Gebiet Eggersdorf auf der Ostbrandenburger Platte 1993 (oben) und 2019 (unten), 4 km<sup>2</sup> (Quadrat mit schwarzer Kontur) und 1 km<sup>2</sup> (rote Kontur), (Hintergrund Luftbildquelle: © GeoBasis-DE/BKG 2019).





**Abb. A3.2.4.4:** Ackernutzungskarten mit den Kategorien konventionell, ökologische, kleinbäuerlich, Brache, Blühstreifen/Blühflächen und Pufferflächen der Bewirtschaftung in der Agrarlandschaft, Gebiet Künersdorf im Oderbruch 1993 (oben) und 2019 (unten), 4 km<sup>2</sup> (Quadrat mit schwarzer Kontur) und 1 km<sup>2</sup> (rote Kontur), (Hintergrund Luftbildquelle: © GeoBasis-DE/BKG 2019).



**Abb. A3.2.4.5:** Ackernutzungskarten mit den Kategorien konventionell, ökologische, kleinbäuerlich, Brache, Blühstreifen/Blühflächen und Pufferflächen der Bewirtschaftung in der Agrarlandschaft, Gebiet Wustrow im Oderbruch 1993 (oben) und 2019 (unten), 4 km<sup>2</sup> (Quadrat mit schwarzer Kontur) und 1 km<sup>2</sup> (rote Kontur), (Hintergrund Luftbildquelle: © GeoBasis-DE/BKG 2019).