

Anlage A3.1.0L: Historische Luftbilder der sechs Untersuchungsgebiete

(Jörg Hoffmann, Tim Wahrenberg)

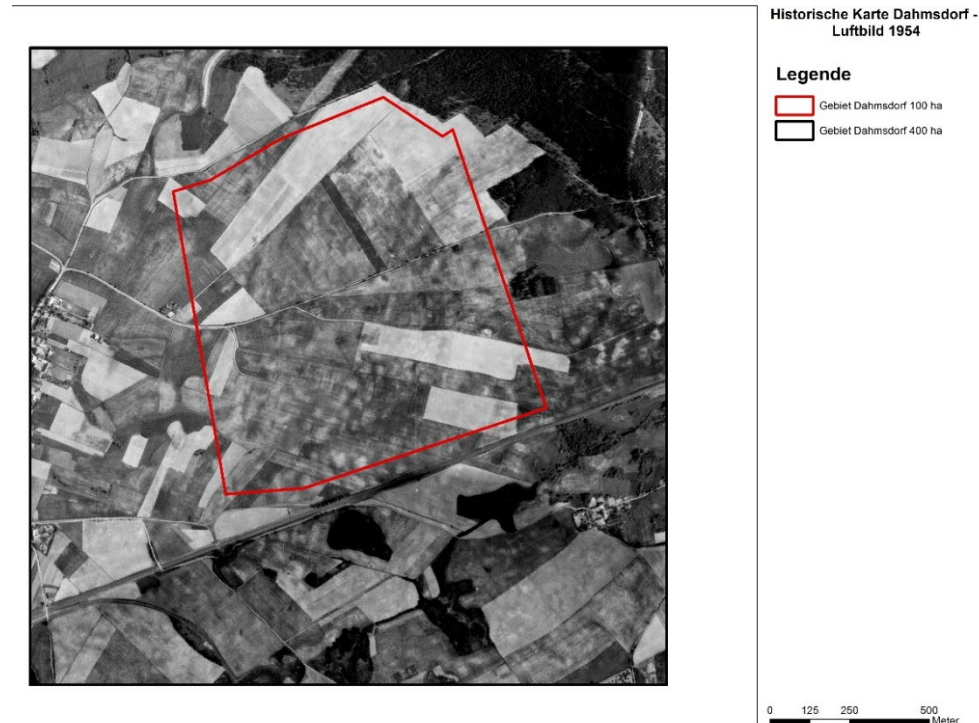


Abb. A3.1.0.1: Ausschnitt des historischen Luftbildes von 1953 für das 4 km² (Quadrat schwarze Kontur) und das 1 km² (rote Kontur) Gebiet Dahmsdorf auf der Ostbrandenburger Platte. Bildquelle GEOPORTAL BRANDENBURG 2019, DEUMLICH 2019a.

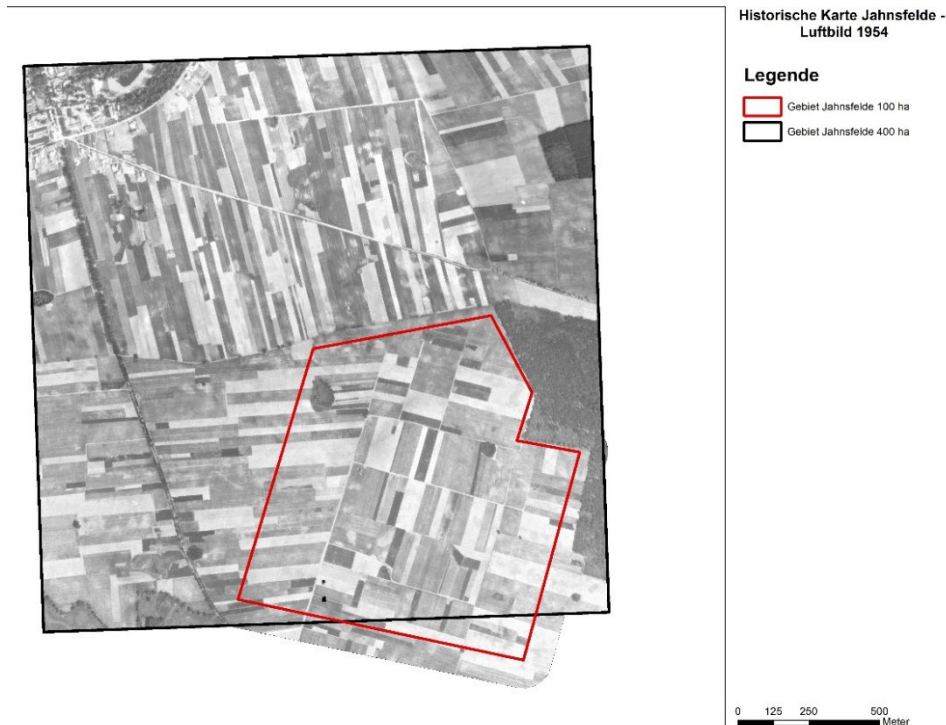


Abb. A3.1.0.2: Ausschnitt des historischen Luftbildes von 1953 für das 4 km² (Quadrat schwarze Kontur) und das 1 km² (rote Kontur) Gebiet Jahnsfelde auf der Ostbrandenburger Platte. Bildquelle GEOPORTAL BRANDENBURG 2019, DEUMLICH 2019a.



Abb. A3.1.0.3: Ausschnitt des historischen Luftbildes von 1953 für das 4 km² (Quadrat schwarze Kontur) und das 1 km² (rote Kontur) Gebiet Eggersdorf auf der Ostbrandenburger Platte. Bildquelle GEOPORTAL BRANDENBURG 2019, DEUMLICH 2019a.

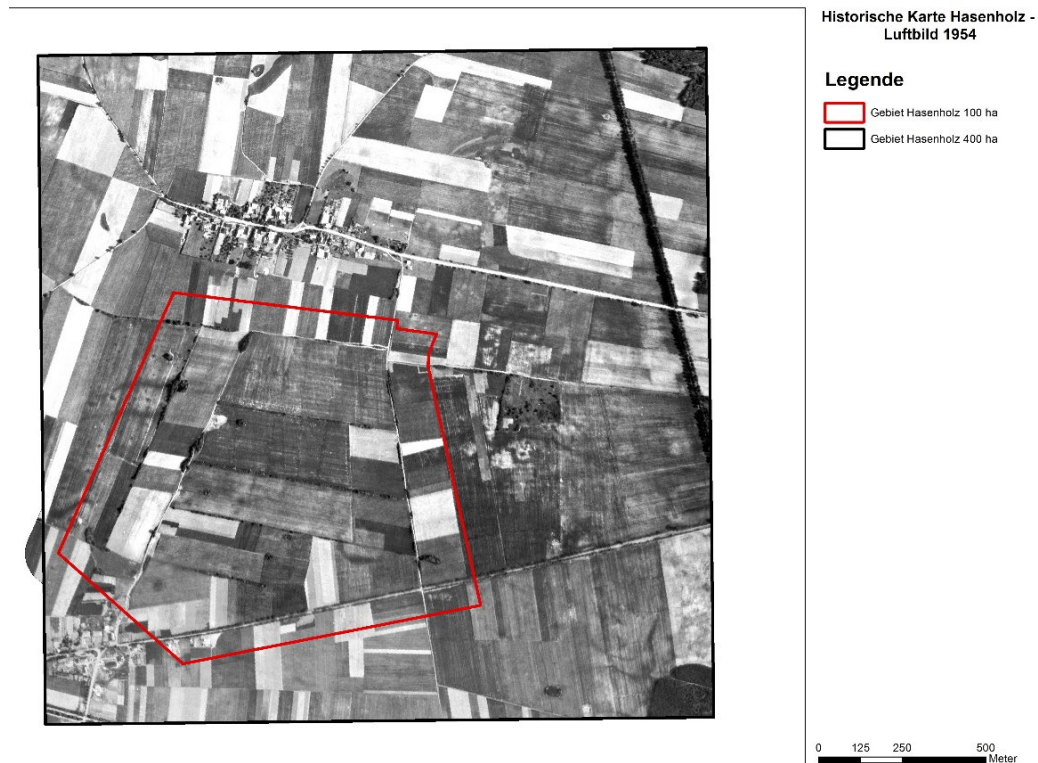


Abb. A3.1.0.4: Ausschnitt des historischen Luftbildes von 1953 für das 4 km² (Quadrat schwarze Kontur) und das 1 km² (rote Kontur) Gebiet Hasenholz auf der Ostbrandenburger Platte. Bildquelle GEOPORTAL BRANDENBURG 2019, DEUMLICH 2019a.

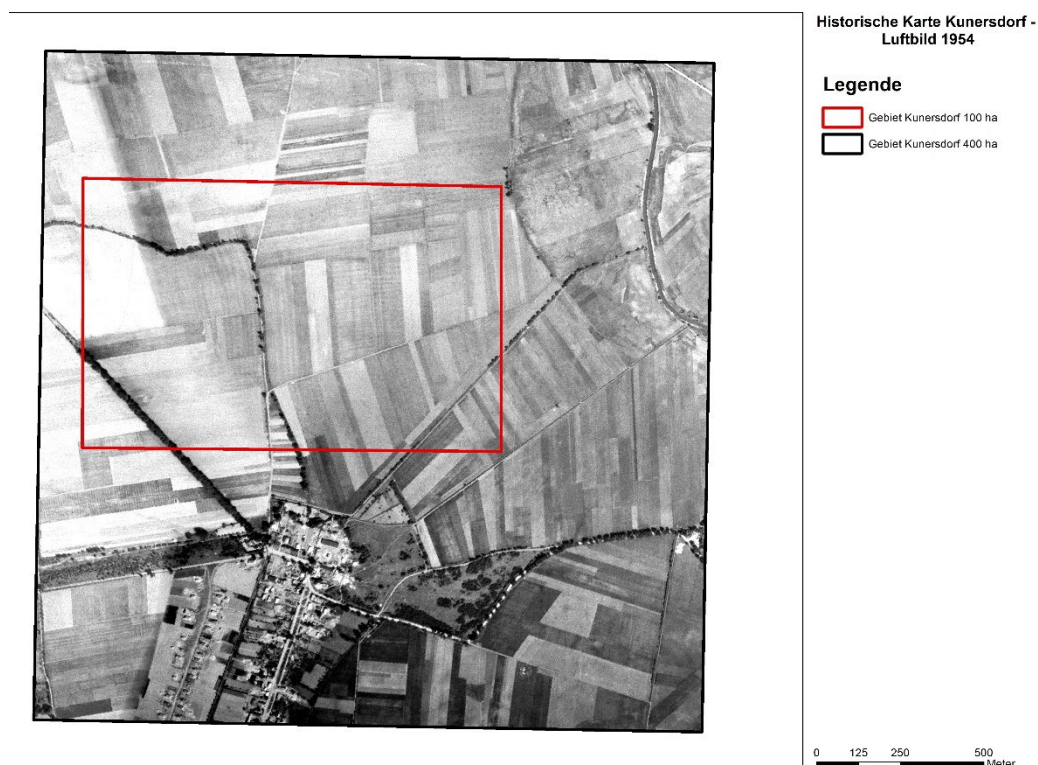


Abb. A3.1.0.5: Ausschnitt des historischen Luftbildes von 1953 für das 4 km² (Quadrat schwarze Kontur) und das 1 km² (rote Kontur) Gebiet Kunersdorf im Oderbruch. Bildquelle GEOPORTAL BRANDENBURG 2019, DEUMLICH 2019a.



Abb. A3.1.0.6: Ausschnitt des historischen Luftbildes von 1953 für das 4 km² (Quadrat schwarze Kontur) und das 1 km² (rote Kontur) Gebiet Wustrow im Oderbruch. Bildquelle GEOPORTAL BRANDENBURG 2019, DEUMLICH 2019a.