

Institut für Tierschutz und Tierhaltung
Friedrich-Loeffler-Institut
Celle

Celler Boniturschema zur Tiergesundheit von Hühnern

basierend auf LayWel*

*www.laywel.eu

Anna Lea Bühring
Britta Scholz

Hals, Rücken, Brust, Bauch, Schwanz, Flügel (Deckfedern und Schwingen)

Noten 4, 3, 2, 1

- Note 4 = intaktes Gefieder mit keinen oder nur wenigen abgenutzten oder deformierten Federn
Schwingen: ≤ 5 Federn beschädigt*
- Note 3 = Haut noch komplett oder nahezu komplett mit Federn bedeckt
Kahlstelle $< 5 \text{ cm}^2$ (ca. $< 2,2 \times 2,3 \text{ cm}$)
Schwingen: ca. 6 - 10 Federn beschädigt
- Note 2 = stark beschädigte Federn u./o. federlose Stellen
Kahlstelle $\geq 5 \text{ cm}^2$
Schwingen: ca. 11 - 15 Federn beschädigt
- Note 1 = gravierende Gefiederschäden mit keinen oder nur wenigen mit Federn bedeckten Stellen
Kahlstelle $> 5 \text{ cm}^2$ UND überwiegend kahl bis zu komplett federlos
Schwingen: ca. ≥ 16 Federn beschädigt bzw. nahezu vollkommen federlos

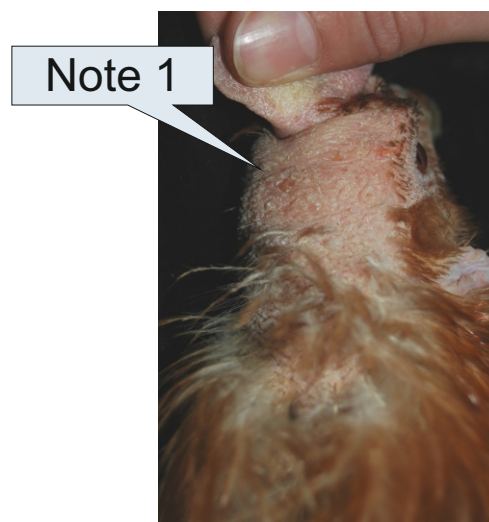
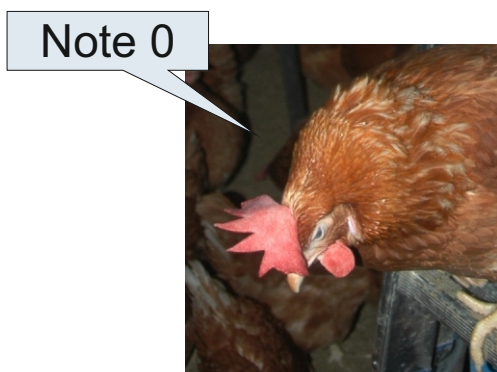
*Definition "beschädigt": abgebrochene Federn oder mindestens 1 cm beidseitige Kahlstellen am Federkiel

Bei der Beurteilung der Flügel wird der Flügel mit der am stärksten ausgeprägten Schädigung für die Benotung zugrunde gelegt. Eine Beurteilung erfolgt entweder aufgrund der Befiederung der Deckfedern oder der Schwingen, je nach stärkster Schädigung.

Kopf

Noten 0, 1

- Note 0 = komplett befiedert
- Note 1 = beschädigte Federn, federlose Stellen oder komplett federlos



Gefiederbonitur

Hals



Note 4

intaktes Gefieder mit keinen oder nur wenigen abgenutzten oder deformierten Federn



Note 3

Haut noch komplett oder nahezu komplett mit Federn bedeckt
Kahlstelle < 5 cm² (ca. < 2,2 x 2,3 cm)



Note 2

stark beschädigte Federn u./o. federlose Stellen
Kahlstelle ≥ 5 cm²



Note 1

gravierende Gefiederschäden mit keinen oder nur wenigen mit Federn bedeckten Stellen
Kahlstelle > 5 cm² UND überwiegend kahl bis zu komplett federlos

Gefiederbonitur

Rücken



Note 4

intaktes Gefieder mit keinen oder nur wenigen abgenutzten oder deformierten Federn



Note 3

Haut noch komplett oder nahezu komplett mit Federn bedeckt
Kahlstelle < 5 cm² (ca. < 2,2 x 2,3 cm)



Note 2

deutlich beschädigte Federn u./o. federlose Stellen
Kahlstelle ≥ 5 cm²



Note 1

gravierende Gefiederschäden mit keinen oder nur wenigen mit Federn bedeckten Stellen
Kahlstelle > 5 cm² UND überwiegend kahl bis zu komplett federlos

Gefiederbonitur

Flügel



Note 4

intaktes Gefieder mit keinen oder nur wenigen abgenutzten oder deformierten Federn
Schwingen: ≤ 5 Federn beschädigt*



Note 3

Haut noch komplett oder nahezu komplett mit Federn bedeckt
Kahlstelle $< 5 \text{ cm}^2$ (ca. $< 2,2 \text{ cm} \times 2,3 \text{ cm}$)
Schwingen: ca. 6 - 10 Federn beschädigt



Note 2

stark beschädigte Federn u./o. federlose Stellen
Kahlstelle $\geq 5 \text{ cm}^2$
Schwingen: ca. 11 - 15 Federn beschädigt



Note 1

gravierende Gefiederschäden mit keinen oder nur wenigen mit Federn bedeckten Stellen
Kahlstelle $> 5 \text{ cm}^2$ UND überwiegend kahl bis zu komplett federlos
Schwingen: ca. ≥ 16 Federn beschädigt bzw. nahezu vollkommen federlos

Gefiederbonitur

Schwanz



Note 4

intaktes Gefieder mit keinen oder nur wenigen abgenutzten oder deformierten Federn,
≤ 5 Federn beschädigt



Note 3

6 - 8 Federn beschädigt*



Note 2

9 - 12 Federn stark beschädigt



Note 1

≥ 13 Federn stark beschädigt bzw.
nahezu vollkommen federlos

Definition "beschädigt": abgebrochene Federn oder mindestens 1 cm beidseitige Kahlstellen am Federkiel.

Gefiederbonitur

Brust



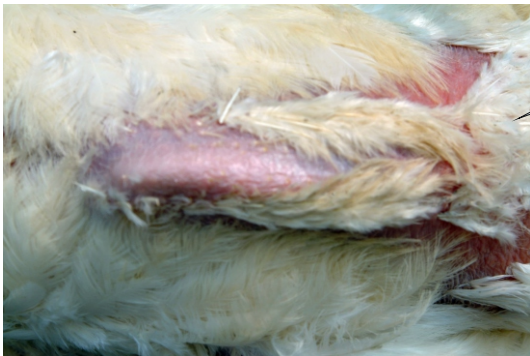
Note 4

intaktes Gefieder mit keinen oder nur wenigen abgenutzten oder deformierten Federn



Note 3

Haut noch komplett oder nahezu komplett mit Federn bedeckt
Kahlstelle $< 5 \text{ cm}^2$ (ca. $< 2,2 \times 2,3 \text{ cm}$)



Note 2

stark beschädigte Federn u./o. federlose Stellen
Kahlstelle $\geq 5 \text{ cm}^2$



Note 1

gravierende Gefiederschäden mit keinen oder nur wenigen mit Federn bedeckten Stellen
Kahlstelle $> 5 \text{ cm}^2$ UND überwiegend kahl bis zu komplett federlos

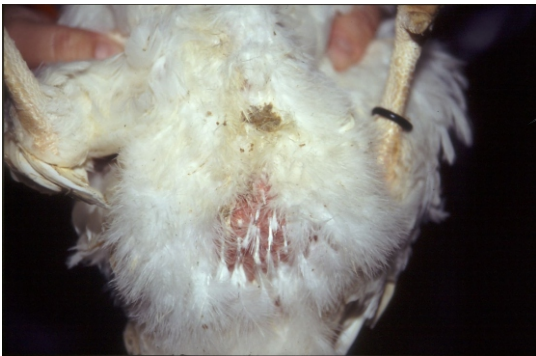
Gefiederbonitur

Bauch



Note 4

intaktes Gefieder mit keinen oder nur wenigen abgenutzten oder deformierten Federn



Note 3

Haut noch komplett oder nahezu komplett mit Federn bedeckt
Kahlstelle $< 5 \text{ cm}^2$ (ca. $< 2,2 \times 2,3 \text{ cm}$)



Note 2

stark beschädigte Federn u./o. federlose Stellen
Kahlstelle $\geq 5 \text{ cm}^2$



Note 1

gravierende Gefiederschäden mit keinen oder nur wenigen mit Federn bedeckten Stellen
Kahlstelle $> 5 \text{ cm}^2$ UND überwiegend kahl bis zu komplett federlos

Bonitur Brustbein

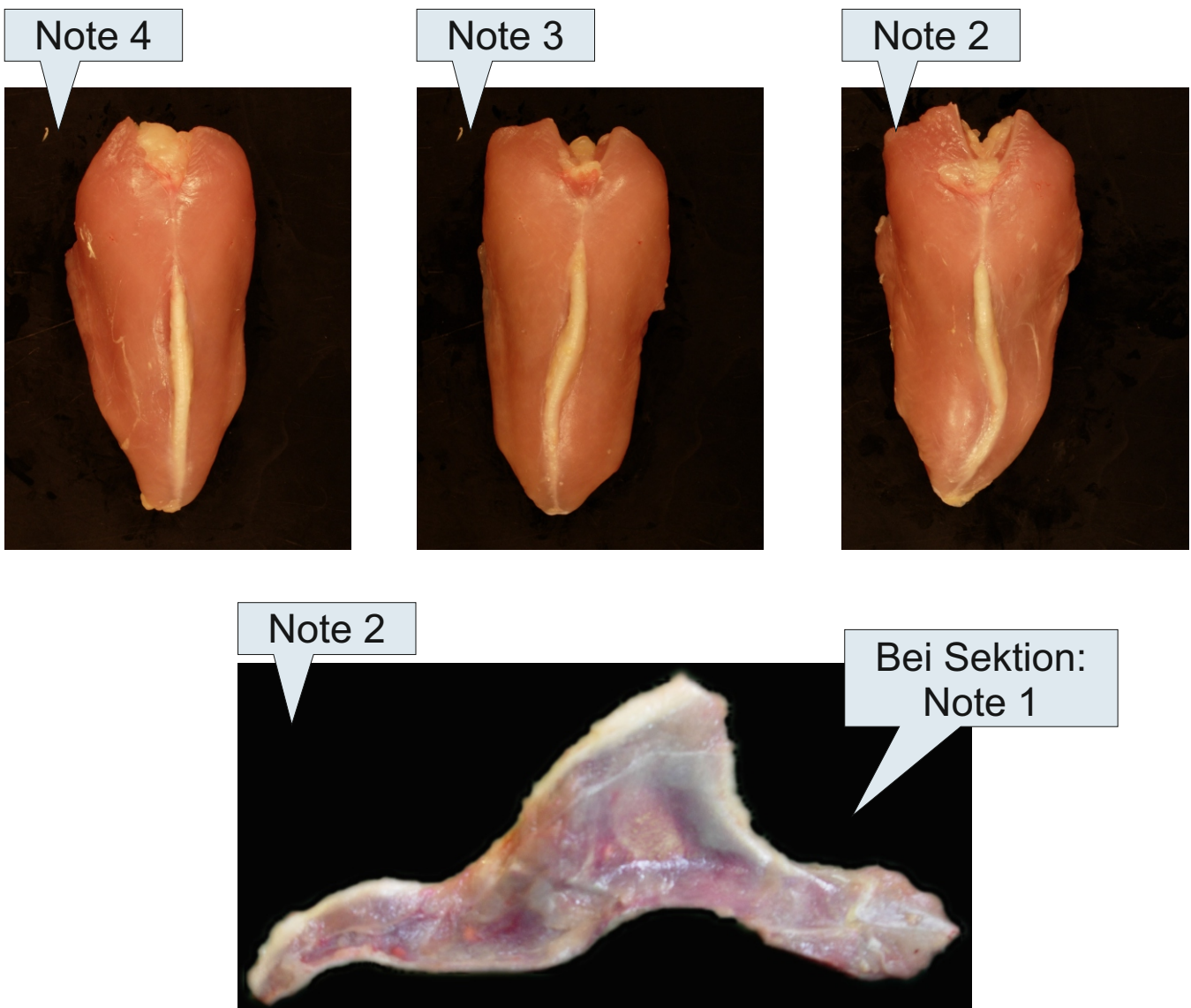
Beurteilung durch Adspektion und Palpation am lebenden* Tier

Noten 4, 3, 2

Note 4 = ohne besonderen Befund

Note 3 = geringgradige Abweichungen palpierbar (geringgradige s-Form u./o. dorsoventrale Stauchung u./o. leichte Unebenheiten in der Struktur)

Note 2 = starke Abweichungen in Form u./o. Struktur, Knochenzubildungen palpierbar (Hinweis auf Fraktur)



* Zur besseren Fotodokumentation wurden Fotos nach dem Abpräparieren der Haut verwendet.

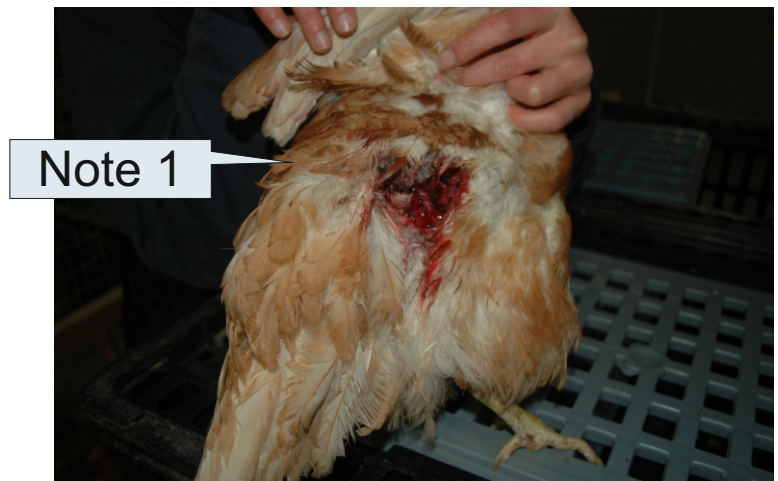
Bonitur

Kannibalismus / Verletzung / Kamm (Pecks)

Kannibalismus:

Noten 0, 1

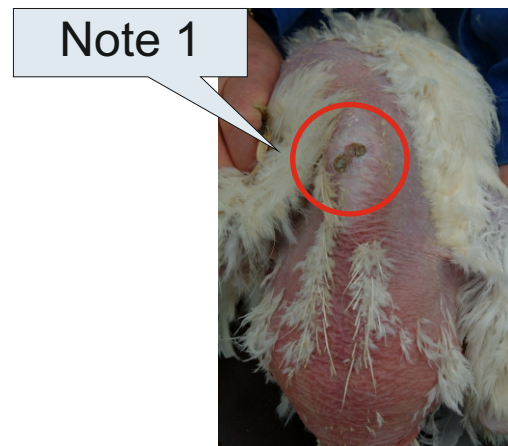
- Note 0 = nicht vorhanden
Note 1 = vorhanden, blutige Wunde



Verletzungen:

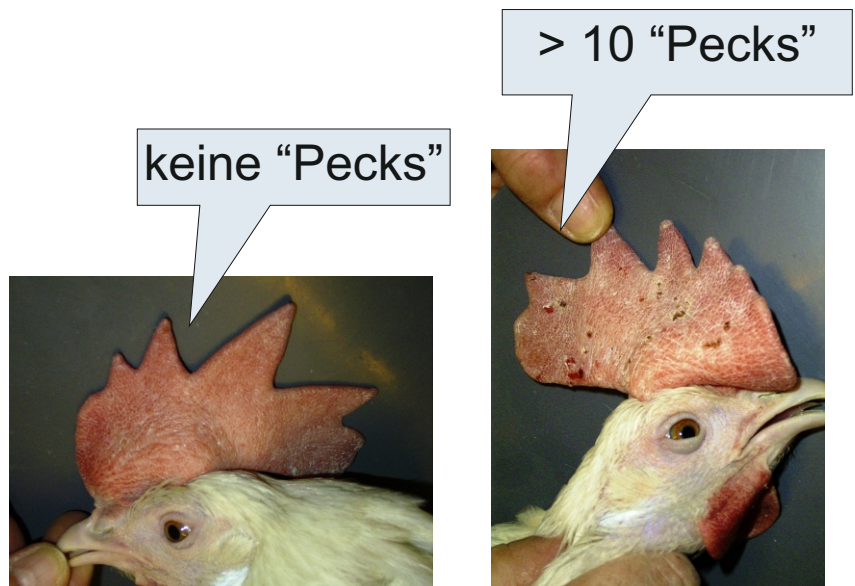
Noten 0, 1

- Note 0 = nicht vorhanden
Note 1 = vorhanden



Pecks:

Die Pickstellen werden von beiden Seiten des Kammes gezählt und zu einer Gesamtsumme addiert.



Bonitur

Sohlenballen/ Zehenballen

Hyperkeratose

Hyperkeratose:

Separate Beurteilung von Sohlen- und Zehenballen beider Füße

Noten 0, 1

Note 0 = keine bzw. geringgradige Hyperkeratose

Note 1 = mittel- bis hochgradige Hyperkeratose



Note 0

(Sohlen und Zehenballen)



Note 1

(Sohlenballen)

Note 1

(Zehenballen)



Note 1

(Sohlenballen)

Bonitur

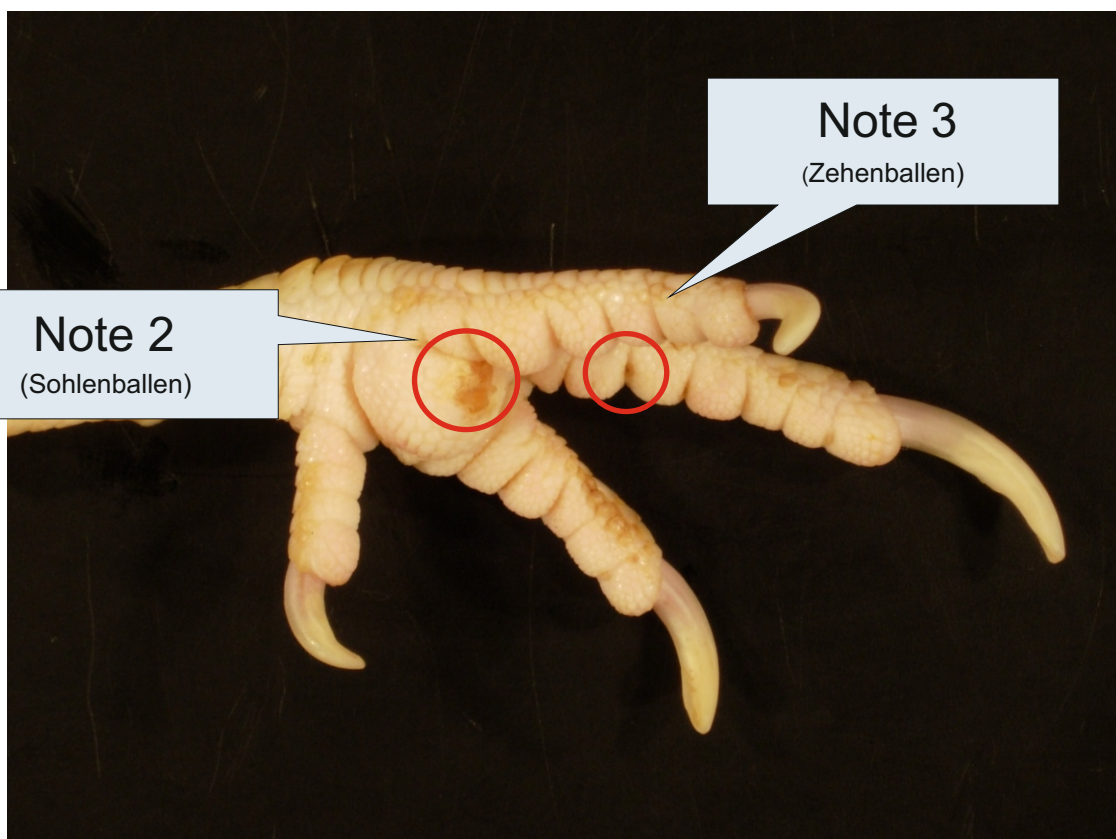
Sohlenballen und Zehenballen

Epithelläsionen

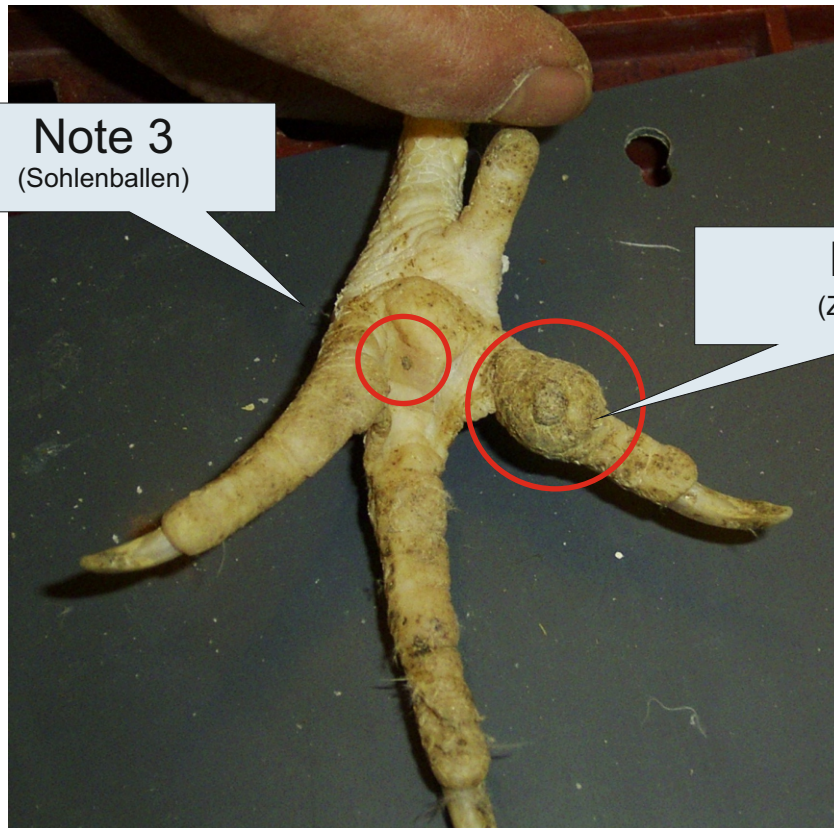
Separate Beurteilung von Sohlen- und Zehenballen an beiden Füßen

Noten 4, 3, 2, 1

- Note 4 = keine Läsionen
 Note 3 = geringgradige, oberflächliche Läsion, bis ca. 2 mm, keine Schwellung
 Note 2 = Läsion ab 2 mm, evtl. verdickt aber Schwellung nicht von dorsal sichtbar
 Note 1 = hochgradige Läsion mit von dorsal sichtbarer Schwellung (akut entzündet)



Bonitur Fußballen/ Zehen Epithelläsionen



Note 3
(Sohlenballen)

**ggr.,
oberflächliche
Läsion, bis ca.
2 mm, keine
Schwellung**

Note 1
(Zehenballen)

**hochgradige
Läsion mit von
dorsal sichtbarer
Schwellung
(akut entzündet)**



Note 1
(Sohlenballen)

**hochgradige
Läsion mit von
dorsal sichtbarer
Schwellung
(akut entzündet)**

Bonitur

Krallenlänge / Krallen abgebrochen

Krallenlänge:

Für die Krallenlänge wird die rechte, mittlere Zehe entlang der Dorsalfläche mit einem flexiblen Maßband ausgemessen.



Krallen abgebrochen:

Alle Zehen werden auf abgebrochene Krallen überprüft.

Noten 0, 1

Note 0 = nein (keine abgebrochen Krallen)

Note 1 = ja (eine / mehrere abgebrochene Kralle(n))

