

Forschungsdaten im OpenAgrar-Repository

Möglichkeiten und Herausforderungen

Ulrike Stahl

Informationszentrum & Bibliothek, Julius Kühn-Institut, Quedlinburg

OpenAgrar Repository

2

<https://www.openagrar.de/content>

OA
OPEN AGRAR

DBFZ | JKI | FLI | MRI | THÜNEN | BFR

Schnellsuche

Suche ▾ Blättern ▾ Merkliste 0 Registrieren

Anmelden

Willkommen auf den Seiten des Publikationsservers OpenAgrar

Sie suchen Literatur - versuchen Sie es doch hier

Zum Ressortbereich des Bundesministeriums für Ernährung und Landwirtschaft (BMEL) gehören Bundesforschungsinstitute und weitere Bundesbehörden sowie Einrichtungen der Wissenschaftsgemeinschaft Gottfried Wilhelm Leibniz (WGL). Für die von den Einrichtungen und deren Mitarbeitern stammenden Veröffentlichungen wurde im Rahmen eines Projektes ein institutionelles Repository aufgebaut. Die dort gespeicherten Dokumente stehen jedem Interessierten für die Nutzung zur Verfügung.

In OpenAgrar werden Hochschul- und Institutsschriften, Reports, Bücher, Konferenz- und Zeitschriftenbeiträge sowie AV-Medien nachgewiesen. Aktuell umfasst das Repository **89.159 Dokumente**.

Impressum Kontakt Datenschutz

Bundesministerium für Ernährung und Landwirtschaft

powered by MyCoRe

Deutsches
Biomasseforschungs-
zentrum

Julius Kühn-Institut

Friedrich Löffler
Institut

Max Rubner Institut

Thünen Institut

Bundesinstitut für
Risikobewertung

Dokumenttypen

3

Dokumenttypen	
<input checked="" type="checkbox"/>	[65442] Artikel / Aufsatz
<input checked="" type="checkbox"/>	[2086] Hochschulschriften
<input checked="" type="checkbox"/>	[4174] Sammelwerk
<input checked="" type="checkbox"/>	[262] Report
<input type="checkbox"/>	[36] Zeitschriftenheft
<input type="checkbox"/>	[9634] Buch
<input type="checkbox"/>	[4526] Zeitschrift
<input type="checkbox"/>	[1115] Serie
<input type="checkbox"/>	[1] Interview
<input type="checkbox"/>	[5] Forschungsdaten
<input type="checkbox"/>	[1] Patent
<input type="checkbox"/>	[2410] Poster

Daten
zum Artikel

- mit Metadaten,
- peer reviewed
- mit Metadaten,
- NICHT peer reviewed

Daten
ohne Artikel

- mit Metadaten
- mit Metadaten,
- mit Methodenbeschreibung

Ansicht und Metadaten von Daten

4

Forschungsdaten Mo, 24. Okt. 2016 CC BY-SA 4.0

Abdriftuntersuchungen zu hohen Fahrgeschwindigkeiten

Wegener, Jens-Karl ^{GND}; Rautmann, Dirk ^{GND}; Pelzer, Tanja ^{GND}

Das Dataset enthält die Ergebnisse von Abdriftversuchen im Getreidebestand (BBCH 30 und 49) aus den Jahren 2008 und 2009. Variiert wurden die Fahrgeschwindigkeiten (8, 16, 24 km/h) sowie die Wasseraufwandmenge (100 und 200 l/ha). Gemessen wurde die Abdrift in 3, 5, 10, 15, 30, und 50 m zur Versuchsfläche. Die Messungen zur Abdrift erfolgten nach der Richtlinie 7-1.5 des Julius Kühn Institutes.

Dateien Aktionen

Datei	Datum	Größe
Methodenbeschreibung der Abdriftuntersuchungen zu hohen Fahrgeschwindigkeiten.pdf ★	24.10.2016	116.42 kB
7-1.5 Messung der direkten Abdrift beim Ausbringen von flüssigen Pflanzenschutzmitteln im Freiland.pdf	24.10.2016	517.48 kB
Beschreibende_Statistik_der_Abdriftuntersuchungen_zu_hohen_Fahrgeschwindigkeitne.xlsx	24.10.2016	20.75 kB
Rohdaten_der_Abdriftuntersuchungen_zu_hohen_Fahrgeschwindigkeiten.xlsx	24.10.2016	130.58 kB

Einordnung

Datum der Veröffentlichung: 24.10.2016
DOI: 10.5073/jki-data.2016.1
Sprache: Deutsch
Ressourcentyp: Gemischtes Material
Erscheinungsort: Quedlinburg
Verlag: Julius Kühn-Institut
Schlagwörter: Abdrift; Abdriftkurven; hohe Fahrgeschwindigkeit; Wasseraufwandmenge
DDC-Sachgruppe der DNB: 630 Landwirtschaft, Veterinärmedizin
Einrichtung: Julius Kühn-Institut, Institut für Anwendungstechnik im Pflanzenschutz

auf die Merkliste Aktionen

Zitieren

tweet tellen +1 i

Zitierform:
deutsche-sprache

Wegener, J.-K., Rautmann, D., & Pelzer, T. (2016). Abdriftuntersuchungen zu hohen Fahrgeschwindigkeiten [Data set]. Julius Kühn-Institut. <https://doi.org/10.5073/jki-data.2016.1>

Zitier-Link kopieren

Rechte

Nutzung und Vervielfältigung:

Export

BibTeX, MODS, RIS, ISI, PICA, CSV, DC

Ansichtsmodi (pdf)
Lizenz/Rechte
Zitierlink
Social media
Export
Metadaten

- Titel
- Abstract
- Datenstruktur
- DOI
- Autoren, Beitragende
- Ressourcentyp
- Publisher
- Datum
- File type, size
- Schlagwörter
- Sachgruppe DNB
- Verbundene Quellen

Verlinkung von Daten

5

Forschungsdaten 2013 CC BY-SA 4.0

BIVcolor benchmark

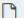
Kicherer, Anna

The dataset BIVcolor contains 100 original RGB images of 100 different vines taken at the genetic repository of the JKI, Institute of Grapevine Breeding Geilweilerhof. Images have been acquired using the PHENObot (Kicherer et al. 2015), in particular the AVT GT-2450C camera with a Schneider KMP-IR CINEGON 8 mm objective was used. Images have been analysed applying the image analysis tool BIVcolor presented by Kicherer et al. 2015 and these dataset furthermore contains the results and result images of the 100 pictures. Kicherer A, Herzog... [weiterlesen](#) »

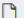
Wird referenziert bei

- [An automated field phenotyping pipeline for application in grapevine research](#)

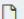
Dateien ▾

 results.7z	★	27.09.2016	7.75 MB
--	---	------------	---------


Dateien 2 ▾

 results_images.7z	★	27.09.2016	47.2 MB
---	---	------------	---------

Dateien 3 ▾

 RGB_images_I.7z	★	27.09.2016	343.7 MB
---	---	------------	----------





Dateien 4 ▾

 RGB_images_II.7z	★	27.09.2016	343.47 MB
--	---	------------	-----------

Einordnung

+ auf die Merkliste ⚙ Aktionen ▾

Zitieren

 tweet  teilen  +1  i

Zitierform:


deutsche-sprache ▾

Kicherer, A. (2015). BIVcolor benchmark (Version 1) [Data set]. Julius Kühn-Institut, Bundesinstitut für Kulturpflanzen. <https://doi.org/10.5073/jki-data.2015.1>

Zitier-Link kopieren

Rechte

Nutzung und Vervielfältigung:



Export

Beziehungen

- „wird referenziert bei“
- „Version von“
- „anderes Format von“
- „Original zu“

- „ist Supplement zu“
- „ist Teil von“

Anforderungen an Datenrepositorien

6

RADAR	DataCite	Fenner et al (2016)*	OpenAgrar
ID	ID	ID	✓
author, contributor	author	author	✓
title	title	title	✓
publisher	publisher	publisher	✓
publication, production, collection, ... year	publication, production, collection, ... year	publication, production, collection, ... year	✓
resource type	resource type	resource type	✓
		version	✓
rights/license			✓
subject area			✓
relation type, ID	relation type, ID	relation type, ID	✓
description	description	description	✓
keywords	keywords	keywords	✓

*Fenner et al (2016), A Data Citation Roadmap for Scholarly Data Repositories bioRxiv 097196; doi:<https://doi.org/10.1101/097196>

Entwicklungen - OpenAgrar

7

Suchfunktionen

- Zeige mir alle Artikel denen Daten zugrunde liegen ?
- Zeige mir die neueste Version eines Dokuments ?
- Suche nach Förderern/Projekten und deren output
- Suche in Datendateien (txt, tiff, ...)

Betrachtungsmodi

- Tabellen, Bilder, Videos

Upload großer Datenmengen

- geeignete Schnittstellen

Projekte & Förderer

- Metadaten (ID, Name, Projektnummer, Abstract, ...)
- Schnittstellen zu Forschungsprojektdatenbank

Entwicklungen – JKI & OpenAgrar

8

Datenpublikation – Workflows, Schnittstellen, Zugänge

- Einreichung/upload via Webformular ODER via Schnittstellen
- Prüfsummen sichern Datenintegrität
- JKI-Data librarians vergeben/ kuratieren Metadaten
- Peer review process für Daten unserer Journale im Eigenverlag
 - Schnittstelle zwischen Open Journal System und OpenAgrar
 - Zugang für Reviewer zu Daten
 - open report, open peer review, open discussion ...

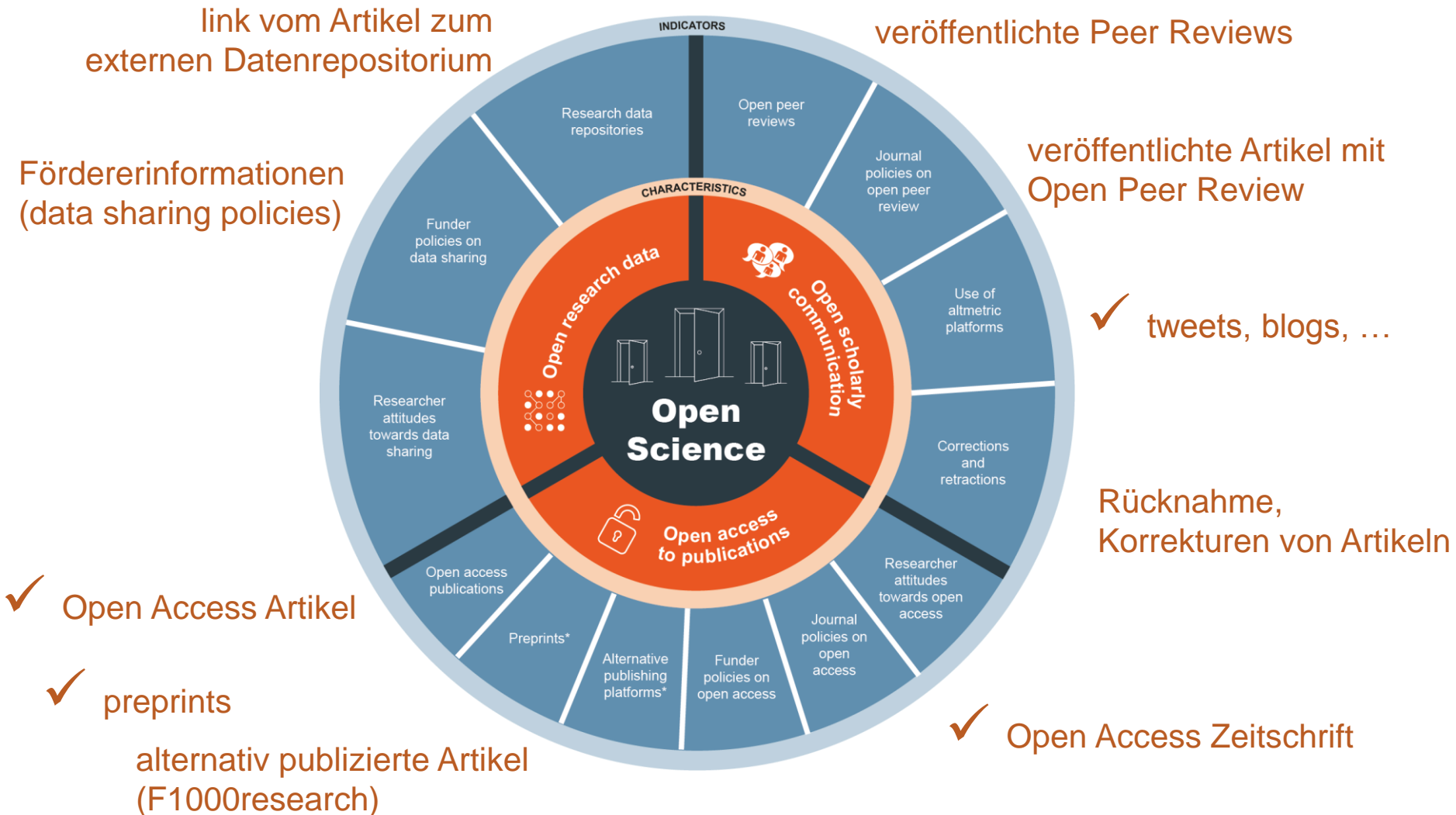
Forschungsinformationinfrastruktur

- Kerndatensatz Forschung konform
- Beamtenbewertung (Erstautoren, Zweitautorenschaft, Gutachtertätigkeit,)
- Evaluation durch Wissenschaftsrat (WR)

Entwicklungen – Open Science

9

Open Science Monitor of the EU, <https://ec.europa.eu/research/openscience/index.cfm?pg=home§ion=monitor>



Vielen Dank für Ihre
Aufmerksamkeit!

Danke –

*Kathleen Neumann, Paul Borchert
vom GBV*

Ulrike Stahl

Informationszentrum & Bibliothek, Julius Kühn-Institut, Quedlinburg