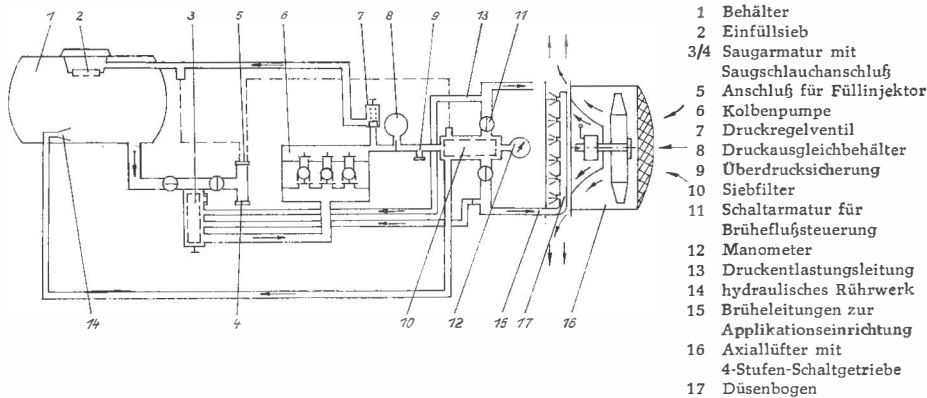


Pflanzenschutzmaschinen-Steckbrief: „Kertitox NA-20/3“



Qualitätsparameter, die zu überwachen oder einzuhalten sind:

- Abweichung des Arbeitsdruckes während einer Behandlung max. $\pm 10\%$ vom Sollwert
- Abweichung der Düsendurchflußmenge bei Einzeldüsen $\pm 7,5\%$ vom Mittelwert
- Abweichung der Arbeitsgeschwindigkeit $\pm 10\%$ vom Sollwert
- Abweichung der Brüheaufwandmenge $\pm 15\%$ vom Sollwert
- Überprüfen der Rührwerksfunktion (kein Sediment am Behälterboden)

Q-Tabelle: Brüheaufwandmengen

Düsen- größe (mm)	Betriebs- druck (bar)	Ausbring- menge (l/min)	Arbeits- breite (m)	Brüheaufwand- menge (l/ha)		Arbeits- breite (m)	Brüheaufwand- menge (l/ha)	
				bei 8 km/h	12 km/h		bei 8 km/h	12 km/h
0,8	10	10	3,5	215	140	5	150	100
	40	19	3,5	410	270	5	290	190
1,0	10	13	3,5	280	190	5	200	130
	40	27	3,5	580	390	5	410	270
1,2	10	18	3,5	390	260	5	270	180
	40	36	3,5	780	520	5	540	360
1,6	10	27	3,5	590	390	5	410	270
	40	55	3,5	1200	790	5	830	550
2,0	10	38	3,5	810	540	5	570	380
	40	76	3,5	1620	1080	5	1140	760
2,5	10	49	3,5	1050	700	5	730	490
	40	97	3,5	2080	1380	5	1440	970

Technischer Steckbrief

Behälter :	2000 l
Pumpe :	3-Zylinder-Kolbenpumpe
Pumpenfördermenge :	105 l/min
Düsen :	12 Kegelstrahldüsen (Bohrung 0,8 ... 2,5 mm) halbseitig schaltbar
Axiallüfter :	in 4 Stufen schaltbar
Luftfördermenge :	27 000 ... 42 000 m ³ /h
Luftgeschwindigkeit :	... 30 m/s
Bereifung :	10-20 oder 12,5-20
Spurweite :	1 500 mm
Bodenfreiheit :	450 mm
Antriebsleistungsbedarf :	46 kW
Leermasse :	780 kg
Applikationseinrichtung :	Axiallüfter mit halbkreisförmigem Düsenbogen
Zusatz-ausrüstungen :	Stahlrohrrahmen; Schlauchspritz- einrichtung; Spritzstand mit Hand- strahlrohren

Einsatz-Kennwerte

Einsatzgebiet :	Obstbau; Hopfen
Applikationsverfahren :	Sprühen, Spritzen
Betriebsdruck :	6 ... 60 bar
Arbeitsgeschwindigkeit :	max. 14 km/h
Transportgeschwindigkeit :	max. 30 km/h
Tropfenspektrum beim Sprühen :	20 ... 350 µm
beim Spritzen :	20 ... 1000 µm
Flächenleistung beim Sprühen :	... 3,5 ha/h _{T 08}
beim Spritzen :	... 2,0 ha/h _{T 08}
Anzahl Bedienpersonen :	1 AK
Spezielle Hinweise :	entscheidend für die Verteilungsgüte ist die richtige Düsen-einstellung auf den Bestand; erforderlichenfalls Düsen blindschließen

Dr. A. JESKE
 Institut für Pflanzenschutzforschung
 Kleinmachnow der AdL der DDR