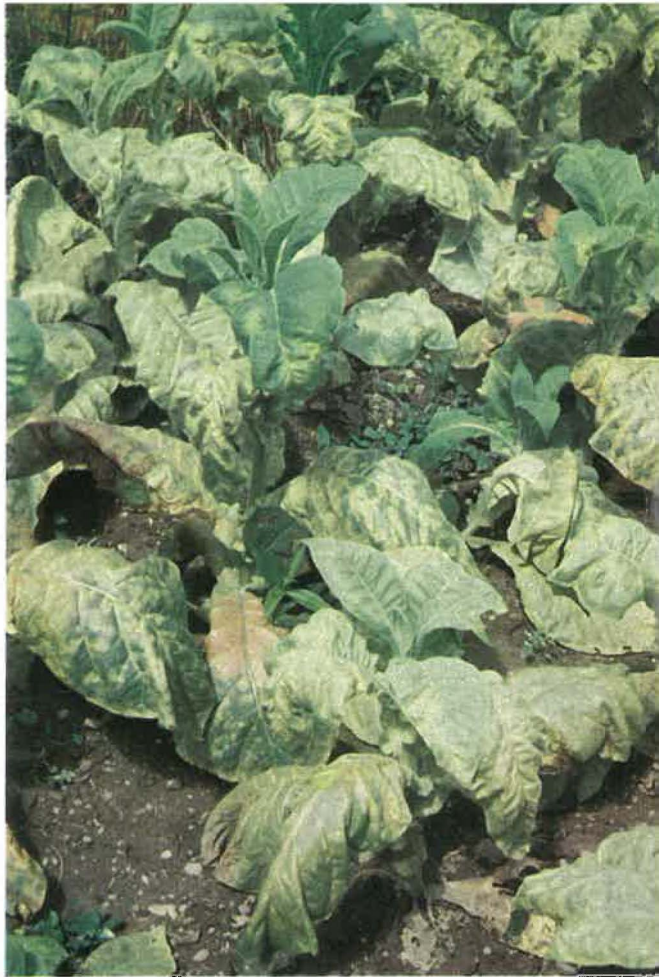


LEBEN 20 30,
315402



Blauschimmel bedroht den Tabak!

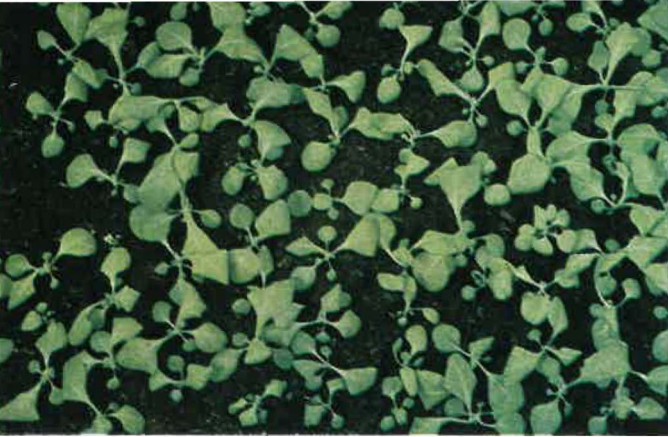
BIOLOGISCHE BUNDESANSTALT FÜR LAND- UND FORSTWIRTSCHAFT

Merkblatt Nr. 21 (1. Auflage)

Preis 0,70 DM

Mai 1961

Bearbeitet im Institut für Mykologie, Berlin-Dahlem

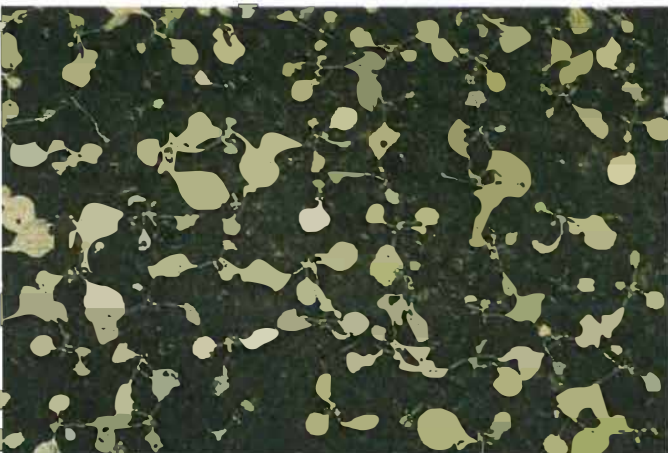


Im Saatbeet

Befallene Blätter rollen sich nach unten ein



Auf der Unterseite erscheint der Schimmelrasen



Die Sämlinge vergilben und sterben ab



Auf dem Felde



Auch hier tritt auf der Unterseite befallener Blätter der charakteristische Schimmelrasen hervor

Die Blätter zeigen anfangs aufgehellte, später verbräunte Flecke





Blattnetze können auch von den Rippen ausgehen

Stark befallene Blätter werden völlig zerstört



Verbräunte Blattnetze reißen auf und fallen aus

Auch die Blütenregion wird befallen

