

**Biologische Bundesanstalt  
für Land- und Forstwirtschaft in Braunschweig**

Merkblatt Nr. 23

2. Auflage

Juni 1969

**Die Scharkakrankheit an Pflaume,  
Pfirsich und Aprikose**

Bearbeitet vom Institut für Obstkrankheiten, Heidelberg



Schäden durch Scharkabefall an Zwetschen. Auf den Früchten bilden sich Narben und Einsenkungen

Die wichtigste Virose der Pflaume, des Pfirsichs und der Aprikose ist in Europa die Scharkakrankheit. Sie verursacht starke Fruchtschäden, die bei Pflaume und Aprikose zu großen Ernteaussfällen führen können. Die Krankheit breitet sich in befallenen Obstanlagen rasch aus, da sie durch Blattläuse übertragen wird. Aus diesem Grunde sind sowohl der Befall mit Scharkakrankheit als auch ein Verdacht auf Befall meldepflichtig.

Die Krankheit ruft außer den Fruchtschäden auch charakteristische Blattsymptome hervor, so daß sie meist schon an Jungpflanzen zu erkennen ist. Allerdings muß dabei zwischen den Anzeichen der Scharkakrankheit und denen des Bandmosaiks unterschieden werden. Während beim Bandmosaik die hellen Zeichnungen ziemlich deutlich vom Blattgrün abgesetzt sind, ist bei Scharkabefall der Außenrand der Blattzeichnungen verschwommen.

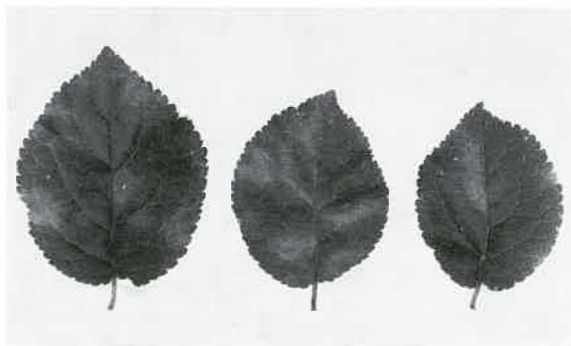
Die folgenden Bilder sollen auf die typischen Blatt- und Fruchtsymptome der Scharkakrankheit hinweisen und die Unterscheidung vom Bandmosaik erleichtern.

# Scharkasymptome an vegetativ vermehrten Pflaumenunterlagen

Die Zeichnungen wirken wolkig, weil ihre Außenränder verschwommen sind



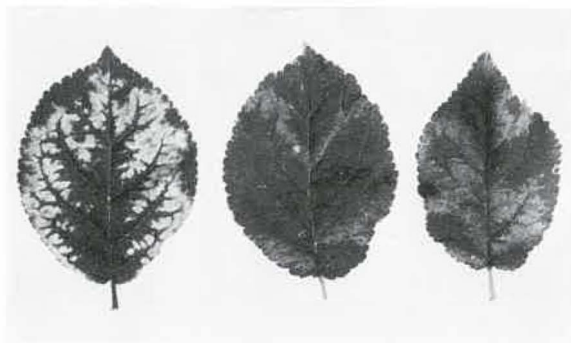
Typische Symptome an 'Brünkerpflaume'



Blattsymptome an 'Brompton'

## Zum Vergleich Bandmosaik

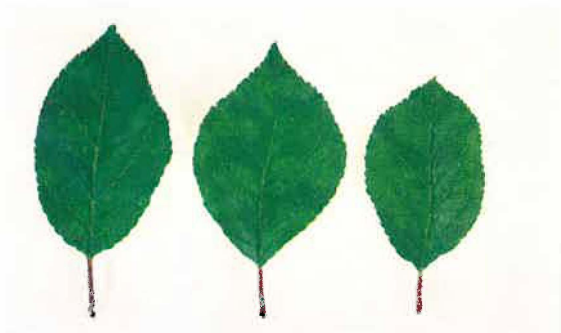
Die Zeichnungen sind deutlich vom normalen Blattgrün abgesetzt



Verschiedene Formen des Bandmosaiks an 'Brompton'

# Scharkasymptome an verschiedenen Pflaumensorten

Schwache Symptomausbildung bei 'Wangenheims Frühzwetsche'



Verwaschene Bänder und große Ringe bei 'Hauszwetsche'



Vorwiegend kleine Flecke und Ringe bei 'Ersinger'



Verwaschene Flecke und Ringe mit zusätzlichen braunen Verfärbungen bei 'Großer Grüner Reneklode'



# Scharkasymptome an Pfirsich

● Ringbildung auf den Früchten einer gelblichen Sorte, rechte Frucht gesund



Ringbildung bei einer rotfrüchtigen Sorte



Adernaufhellung und gelbgrüne Flecke auf den Frühjahrsblättern des Sämlings; späterer Zuwachs oft symptomfrei

# Scharkasymptome an Aprikose



Bänder und Ringe  
auf der Fruchtoberfläche



Ringzeichnungen auf dem  
Stein und dunkle Ver-  
färbungen im Fruchtfleisch



Verwaschene Flecke und  
Ringe auf den Blättern.  
Trotz Befalls können  
häufig die Blattsymptome  
fehlen